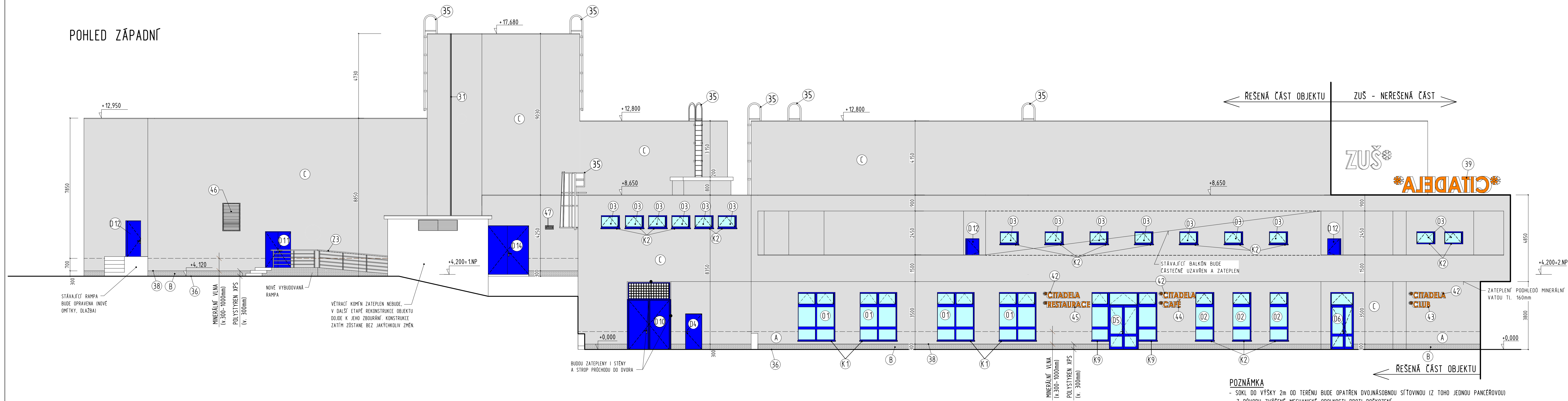


POHLED ZÁPADNÍ



POZNÁMKA

- SKOK DO VÝŠKY 2m DO TERÉNU BUDE OPATREN DVOJNÁSOBNOU STĚNOVOU (Z TOHO JEDNOU PANCEROVOU) Z DOVOZU VÝROBKÉ KVALITNOSTI PROFIT POKROŠEN.
- JAKO VNĚJŠÍ ZATEPLOVACÍ SYSTÉM MUSÍ BŮT POUŽIT TYPY ČLEK JEDNOHO VÝROBKÉ S MAX. POUŽITÍM SYSTÉMOVÝCH PRVKŮ (ROHOVÉ PROFILY, SKLOVÉ PROFILY, DILATAČNÍ ČISY, APD.) TĚHO VÝROBKÉ SYSTÉMU. NEMOŽNÉ KOMBINOVAT PRVKY RŮZNÝCH SYSTÉMŮ A VÝROBKŮ.
- KOTVENÍ BUDE PROBÍHAT ŠROUBOVACÍMI HMOŽDINKAMI PRO ZAPUŠTĚNÍ MONTÁŽ, OTVOR PRO HMOŽDINKU ZAPĚNĚN PŮ PENOU NEBO OPATŘEN ZÁTKOU Z ISOLACE).
- PŘED REALIZACÍ ZATEPLENÍ BUDE DODÁVATEL ZATEPLOVACÍHO SYSTÉMU PROVEDEN STAVEBNÍ TECHNICKÝ PRŮZKUM FASÁDY OBJEKTU. PRŮZKUM BUDE SPOČÍVAT V PROVERENÍ TECHNICKÉHO STAVU A SOUDRNOSTI VNĚJŠÍCH POVRCHOVÝCH VRSTEV A V PROVEDENÍ VÝTAŽNÝCH ZKUSŮ UPEVŇOVACÍCH PRVKŮ ZATEPLOVACÍHO SYSTÉMU. VÝSLEDEK BUDE ZOHLEDNĚN PŘI NÁVRHU KOTVENÍ ETICS. PŘÍPADNĚ NESOUDRNÝ PŮVRCH BUDE PŘEDEM OKLEPÁN, ODČISTĚN A DLE POTŘEBY VÝROVNÁN.
- NA DESKY Z SEDĚHO POLYSTYRENU NESMÍ PŮSOBÍT PRŮEM SLUNEČNÉ ŽÁŘENÍ - JE NUTNO OPATŘIT LEŠENÍ ZAKRYTÍ STĚN, KTERÁ ZŮSTANE ZAVĚŠENÁ AŤ OD NANEŠENÍ ZÁKLADŮ (ARMOVACÍ) ZÁŘENÍ.
- VŠEKRE PRVKY ETICS (LEPILÁ, HMOŽDINKY, APD.) MUSÍ BŮT SCHVÁLENÝ VÝROBKEM SYSTÉMU.
- TLUŠŤKA TEPELNÉHO ISOLANTU NA OŠETŘÍ A NADPŘAŽÍ OTVORŮ BUDE 30mm.
- TLUŠŤKA TEPELNÉHO ISOLANTU NA PARAPETECH ČÍS BUDE 30mm.
- TLUŠŤKA SEDĚHO FASÁDNÍHO POLYSTYRENU SE NESMÍ UMÍSŤOVAT PŮ VNĚJŠÍ PARAPET, TAM BUDE UMÍSŤEN POLYSTYREN BŮTÍ PŮ PŘÍPADOVĚ VÁTA (U SOUKU).
- VODOPRŮCHODNOST PODKLADU (SPONIT STŘEŠNÍ KAMENY, TERASY) BUDE ZATEPLENÍ TEPELNÝM ISOLANTEM TL. 160mm.
- PŘED REALIZACÍ ZATEPLENÍ BUDE OSTRÁNNĚN KAMENÝ OKRAJ DŮN STŘEŠNÍ OBJEKTU.
- NÁPYS "CITADELA" ČKS) NAD HLAVNÍM VSTUPEM BUDEU PROVEDENY JAKO 20 PŠMENA, PŘESÁŽENÁ (cca o 100mm) NA TŤNECH PŘED VSTUPEM JAKO NÁPYS. "CITADELA" NA STŘEŠE OBJEKTU BUDE PROVEDEN JAKO 20 SVĚTLNÁ PŠMENA, UCHYENÁ NA ODČLVE ŽAROV ZKMOVANÉ KONSTRUKCI, KTERÁ BUDE KOTVENÁ SEŠSORA DO ATIKY KOTVENÍ KONSTRUKCE BUDE JAKO ZATEPLENÍ VÝROBEK SOUČASTI DODÁVKY PŠMEN. VÝROBKEM VÝHODNĚ DĚLSKOU DOKUMENTACÍ KONSTRUKCE.
- DO ZATEPLENÍ FASÁDY BUĐOU OSÁZENÉ NÁPYS ELEKTRICKÉ KRABICE PRO ŽMOŽNOST PŘIPOJENÍ ELEKTRICKÝCH ŽAROVENÍ (VELKOPŮŠNÁ OBRAZOVÁ, SVĚTLNÉ NÁPYS, REKLAMNÍ POUTAČE, v.j.) - viz.ČAS ELEKTRO. STÁVAJÍCÍ BUĐOU DEMONTOVÁNY.
- STÁVAJÍCÍ VZDUCHOTECHNICKÉ PŘSTUPY DO FASÁDY ZŮSTANOU ZACHOVÁNY, DOĐE POUZE K VÝMĚNĚ STÁVAJÍCÍCH ŽALUZII ZA NOVÉ.
- PŘED REALIZACÍ ZATEPLENÍ MUSÍ BŮT INSTALACÍ DRŽÁKŮ VELKOPŮŠNÉ OBRAZOVKY. TYP DRŽÁKŮ A JEJICH ROZMĚRY ZÁVISÍ NA TYPU ZVOLENÉ OBRAZOVKY A BUĐE DEFINOVÁN PŮ VÝBERU KONKRETNÍHO MODELU ŽAROVENÍ.

ZATEPLENÍ FASÁDY: - KONTAKTNÍ ZATEPLOVACÍ SYSTÉM OPATŘENÝ BEZCEMENTOVOU ARMOVACÍ VRSTVOU, ODOLNOST PROTI PRŮRAZU min. 8 J.

- 1) PODKLAD - ČISTÝ BEZ PRACHU A MASTNOSTI, PEVNÝ, SOUDRNÝ, ROVNÝ
 - 2) PENETRACE PODKLADU - PENETRACNÍ NÁTER
 - 3) MINERÁLNÍ LEPIČ HMOTA
 - 4) IZOLAČNÍ VRSTVA - VÝŠKA 0-300mm NA TERÉNEM - EXTRUDOVANÝ POLYSTYRENNÍ TL 120mm
NA ZAKLADNÍ LÍŠTĚ Z ELOX. HLINÍKU TL15mm, SOKL BUDE
OPATŘEN MOZAIKOVOU OTVORKOVOU V SEDOBĚ BARVE.
DO STŘIKU SOKLU A HORNÍ FASÁDY BUDE UMÍSTĚN PASTOVÝ
PROFIL PRO UKONČENÍ OTVŘETÍ V PLOŠE.
 - VÝŠKA 300mm-1000mm NAD TERÉNEM - MINERÁLNÍ VLNA S PODÉLNÍM VLÁKNEM,
LAMBDA IZOLACE max.0,039 w/mK - TL 120mm
 - VÝŠKA 1000mm - ATIKA - GRAFITOVÁ FASÁDNÍ EPS 70F DESKA (SEŘÁ), LAMBDA
IZOLACE max. 0,032 w/mK - TL 120mm
- (KOTVENÍ SROBŮVACÍMI HMŮZDINKAMI PRO ZAPUŠTĚNÍ MONTÁŽ,
OTVOR PRO HMŮZDINKU ZAPĚTEN PŮJNU NEBO OPATŘEN ZÁKRYT Z IZOLACE).
- 5) ZAKLADNÍ VRSTVA - ARMOVACÍ HMOTA - ODOLNÁ PROTI TVORBĚ TRHLIN A ODOLNOST PROTI NÁRAZŮM
 - 6) ARMOVACÍ STŘIŽNINA - ODOLNÁ PROTI TVORBĚ TRHLIN A ODOLNÁ PROTI NÁRAZŮM.
DO VÝŠKY 2m OD TERÉNU BUDE PRO ARMOVACÍ STŘIŽNINU PRIDÁNÉ JEŠTĚ PANCEROVÁ STŘIŽNINA
Z DŮVODU ZVÝŠENÉ MECHANICKÉ ODOLNOSTI PROTI PŮSOBENÍ NA 60J.
 - 7) PVRCHOVÁ OPRAVA - TENKOVÝŠKOVÁ BÍLÁ SILIKONOVÁ OTMĚKA NA BÁZI SILIKONOVÝCH PRYSKYŘICÍ (SKRÁBÁNÁ
STRUKTURA 2mm), S KONZERVACÍ PROTI MIKROORGANIZMŮM.

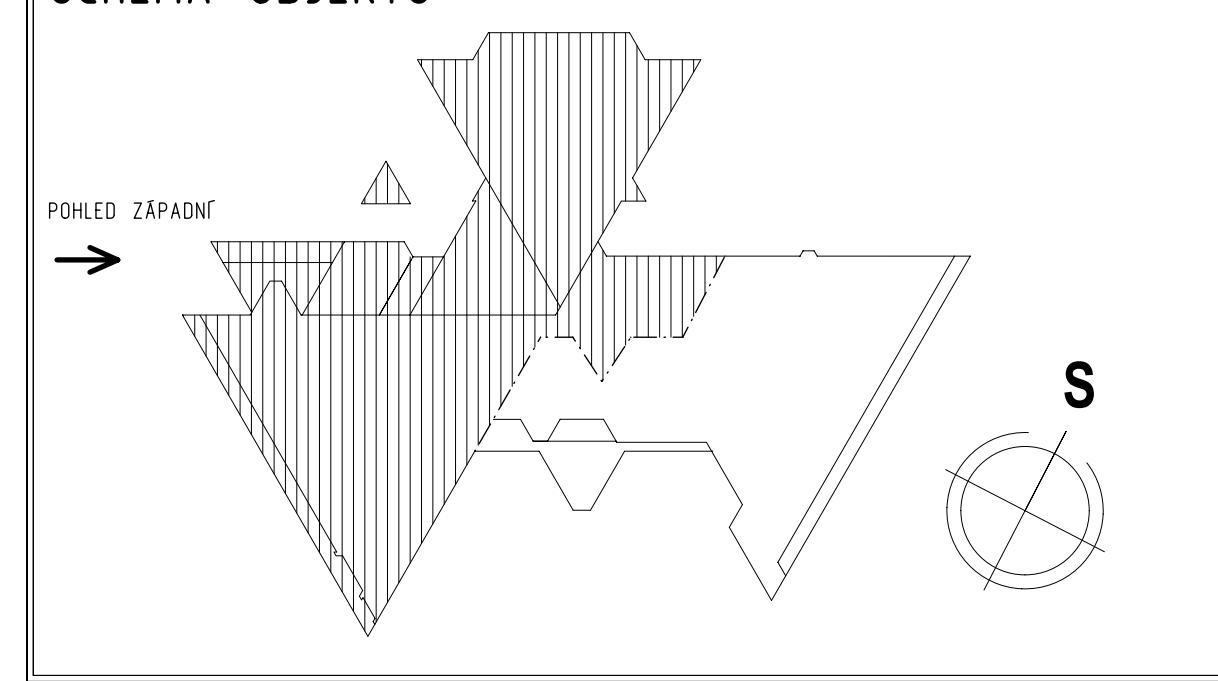
VÝPIS PRVKŮ

označ	POPIS	POZNÁMKA
01	- PLASTOVÉ OKNO S IZOLAČNÍM BEZPEČNOSTNÍM DVOJSKLEM, SE SKLÁPĚČÍ VRCHNÍ ČASŤÍ, Z VNĚJŠÍ STRANY OPATŘENÉ MODROU FOLIÍ, Z VNITŘNÍ STRANY BÍLE.	viz. VÝPIS OKEN
03	- PLASTOVÉ OKNO SKLÁPĚČÍ S IZOLAČNÍM BEZPEČNOSTNÍM DVOJSKLEM, Z VNĚJŠÍ STRANY OPATŘENÉ MODROU FOLIÍ, Z VNITŘNÍ STRANY BÍLE.	viz. VÝPIS OKEN
04	- PLECHOVÉ DVERE JEDNOKRÓDLE OTEVĚRAJE PLNĚ ZATEPLENÉ, OPATŘENÉ MODROU PRAŠKOVOU BARVOU	viz. VÝPIS DVERÍ
05	- PLASTOVÉ DVERE DVOUKRÓDLE OTEVĚRAJE ČÁSTEČNĚ PROSKLENĚ, Z VNĚJŠÍ STRANY S MODROU FOLIÍ, Z VNITŘNÍ STRANY BÍLE, S BOČNÍMI OKNY A NADSVĚTLÍKY.	viz. VÝPIS DVERÍ
06	- PLASTOVÉ DVERE DVOUKRÓDLE OTEVĚRAJE ČÁSTEČNĚ PROSKLENĚ, Z VNĚJŠÍ STRANY S MODROU FOLIÍ, Z VNITŘNÍ STRANY BÍLE, S NADSVĚTLÍKEM.	viz. VÝPIS DVERÍ
10	- PLECHOVÁ PLNÁ DVOUKRÓDLA OTEVĚRAJÍ VRATA, OPATŘENÉ MODROU PRAŠKOVOU BARVOU. HORNÍ ČASŤ VRAT JE TVOŘENA OCELOVOU MŘÍŽÍ	viz. VÝPIS DVERÍ
11	- PLASTOVÉ DVOUKRÓDLE OTEVĚRAJE DVERE, PLNĚ, Z VNĚJŠÍ STRANY S MODROU FOLIÍ, Z VNITŘNÍ STRANY BÍLE	viz. VÝPIS DVERÍ
12	- PLASTOVÉ DVERE JEDNOKRÓDLE OTEVĚRAJE, PLNĚ, Z VNĚJŠÍ STRANY S MODROU FOLIÍ, Z VNITŘNÍ STRANY BÍLE	viz. VÝPIS DVERÍ
14	- PLECHOVÁ DVOUKRÓDLA OTEVĚRAJÍ ZATEPLENÁ VRATA PLNÁ, OPATŘENÉ MODROU PRAŠKOVOU BARVOU	viz. VÝPIS DVERÍ
K1	- VNĚJŠÍ PARAPET Z OHYBNÉHO PLECHU Z HLINÍKOVÉ SLITINY TL. min.1,2mm, S POVRCHOVOU OPRAVOU PRAŠKOVANÝM MODRÉ BARVY, S BOČNÍMI KRYTKAMI	viz. VÝPIS KLEMPŘÁSKÝCH PRVKŮ
K2	- VNĚJŠÍ PARAPET Z OHYBNÉHO PLECHU Z HLINÍKOVÉ SLITINY TL. min.1,2mm, S POVRCHOVOU OPRAVOU PRAŠKOVANÝM MODRÉ BARVY, S BOČNÍMI KRYTKAMI	viz. VÝPIS KLEMPŘÁSKÝCH PRVKŮ
K9	- VNĚJŠÍ PARAPET Z OHYBNÉHO PLECHU Z HLINÍKOVÉ SLITINY TL. min.1,2mm, S POVRCHOVOU OPRAVOU PRAŠKOVANÝM MODRÉ BARVY, S BOČNÍMI KRYTKAMI	viz. VÝPIS KLEMPŘÁSKÝCH PRVKŮ
31	- DILATAČNÍ PROFIL S PRÝŽKOVOU DILATAČNÍ PÁSKOU, OBOUSTRANNÝM ROHOVÝM PROFILEM A SKLENĚNOU SÍTOVINOU.	viz. VÝPIS PRVKŮ
35	- NOVÉ VÝSTUPOVÉ ZEBŘÍKY S OCHRANNÝM KOŠEM	viz. VÝPIS PRVKŮ
36	- ZAKLÁDACÍ LÍŠTA ZATEPLENÍ Z ELOXOVANÉHO HLINÍKU TL.1,5mm	viz. VÝPIS PRVKŮ
38	- PLASTOVÝ PROFIL PRO UKONČENÍ OMÍTKY V PLOŠE	viz. VÝPIS PRVKŮ
39	- 3D TEXT "CITADELA", SVĚTELNÝ	viz. VÝPIS PRVKŮ
42	- 3D TEXT "CITADELA"	viz. VÝPIS PRVKŮ
43	- 3D TEXT "CLUB"	viz. VÝPIS PRVKŮ
44	- 3D TEXT "CAFE"	viz. VÝPIS PRVKŮ
45	- 3D TEXT "RESTAURACE"	viz. VÝPIS PRVKŮ
46	- HLINÍKOVÁ PROTIDĚSTOVÁ ZALUZIE	viz. VÝPIS PRVKŮ
47	- HLINÍKOVÁ PROTIDĚSTOVÁ ZALUZIE	viz. VÝPIS PRVKŮ
Z3	- ZÁBRADÍ Z NEREZ TRUBEK	viz. VÝPIS ZÁMEČNICKÝCH PRVKŮ
A	- ZATEPLENÍ MINERÁLNÍ VATOU S PODÉLNÍMI VLÁKNY TL.120mm + TENKOVŘSTVÁ OMÍTKA. VÝŠKA 300mm-1000mm NAD TERÉNEM	
B	- SOKL - EXTRUDOVANÝ POLYSTYRÉN TL.120mm + MOZAIKOVÁ OMÍTKOVINA (SEDOBÍLÁ BARVA) VÝŠKA 0-300mm NAD TERÉNEM, ZALOŽENO NA HLINÍKOVÉ ZAKLÁDACÍ LÍŠTI.	
C	- ZATEPLENÍ SEDEM EPS 70 F TL.120mm + TENKOVŘSTVÁ OMÍTKA. VÝŠKA 1000mm-ATIKA	

LEGEND

OZNAČ.	POPIS
	- ZATEPLOVANÉ PLOCHY
	- NEZATEPLOVANÉ PLOCHY

SCHÉMA OBJEKTU



	PARE Č.

[illegible]